

RELACION

OBJEKTI:

Rehabilitimi dhe Riintegrimi i Sigurt: Qasje Holistike dhe qëndrueshmëria ndaj Ekstremizmit të Dhunshëm

ZHVILLUES:

Projekti “Rehabilitimi dhe Riintegrimi i Sigurt: Qasje Holistike dhe qëndrueshmëria ndaj Ekstremizmit të Dhunshëm” i financuar nga Fondi Global i Angazhimit dhe Qëndrueshmërisë së Komunitetit (GCERF) zbatohet në partneritet me Qendrën Koordinuese për Kundërshtimin e Ekstremizmit të Dhunshëm (CVE Center).

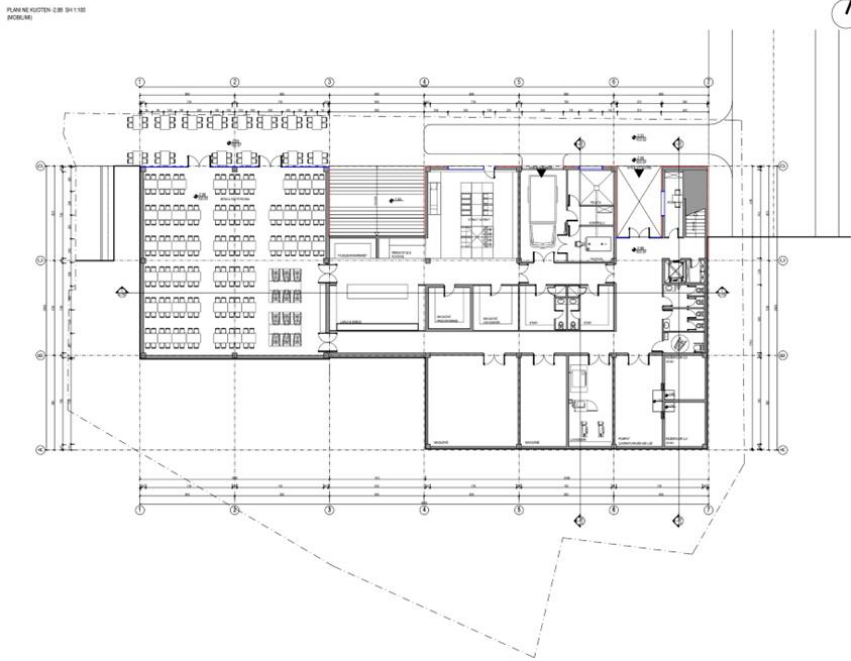
VENDNDODHJA:

QËNDRA KOMUNITARE "TË QËNDROJMË SË BASHKU", KOMBINAT, TIRANË



Projekti konsiston në zhvillimin e një hapësire brenda qendrës komunitare “Të qëndrojmë së bashku”, e cila do të përshtatet në funksion të zhvillimit të aktiviteteve sociale, arsimore dhe përkrahjes psikologjike. Hapësira e vënë në dispozicion, në bazë të kontratës së lidhur mes palëve Bashkia Tiranë dhe “Terre des Hommes” do të përshtatet sipas nevojave dhe kërkesave që nevojiten.

PLANIMETRIA E GJENDJES EKZISTUESE – PLAN KATI QENDRA KOMUNITARE “TE QENDROJME SE BASHKU”



HAPESIRA E KERKUAR PER NDERHYRJE

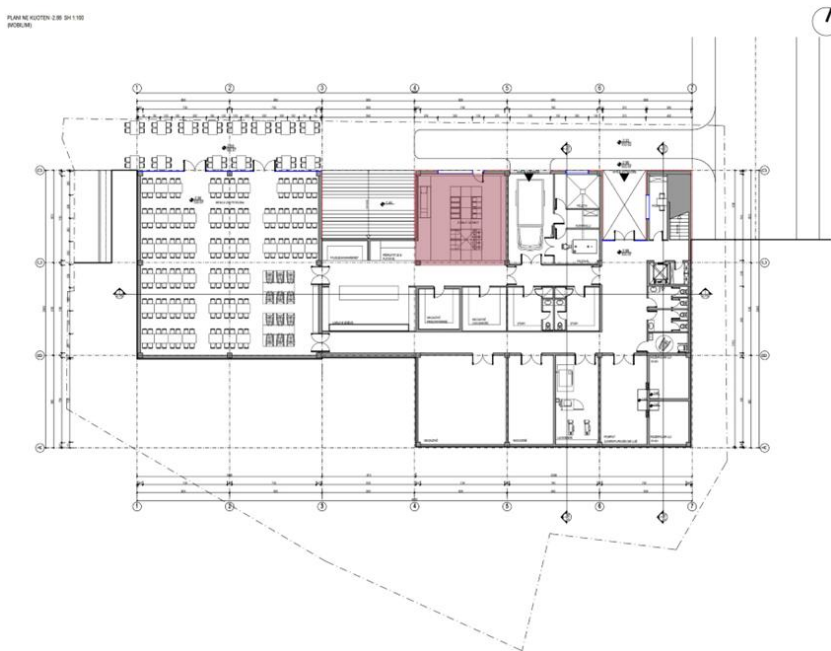


FOTO AKTUALE TË HAPËSIRËS:



Foto 1



Foto 2

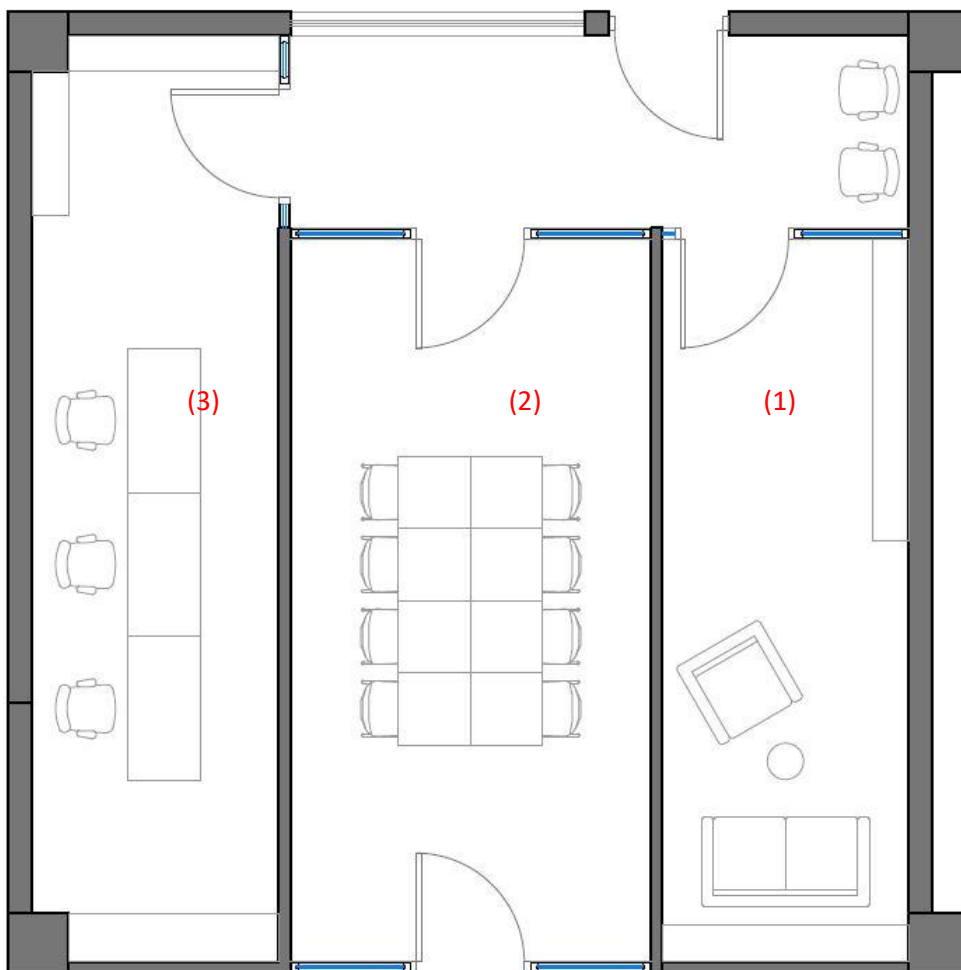


Foto 3

Sipas kërkesave të zhvilluesit hapësira e vënë në dispozicion do të organizohet në tre hapësira të cilat do të shërbejnë përkatesisht për aktivitetet e lart përmendura ku do të kemi:

Dhomën për psikologun (1), hapësirë e përbashkët e cila do të vihet në dispozicion për mësim, mbledhje, evente, etj. (2) si dhe zyra në shërbim të tre specialistëve psikologut, asistentit social dhe mësuesit (3).

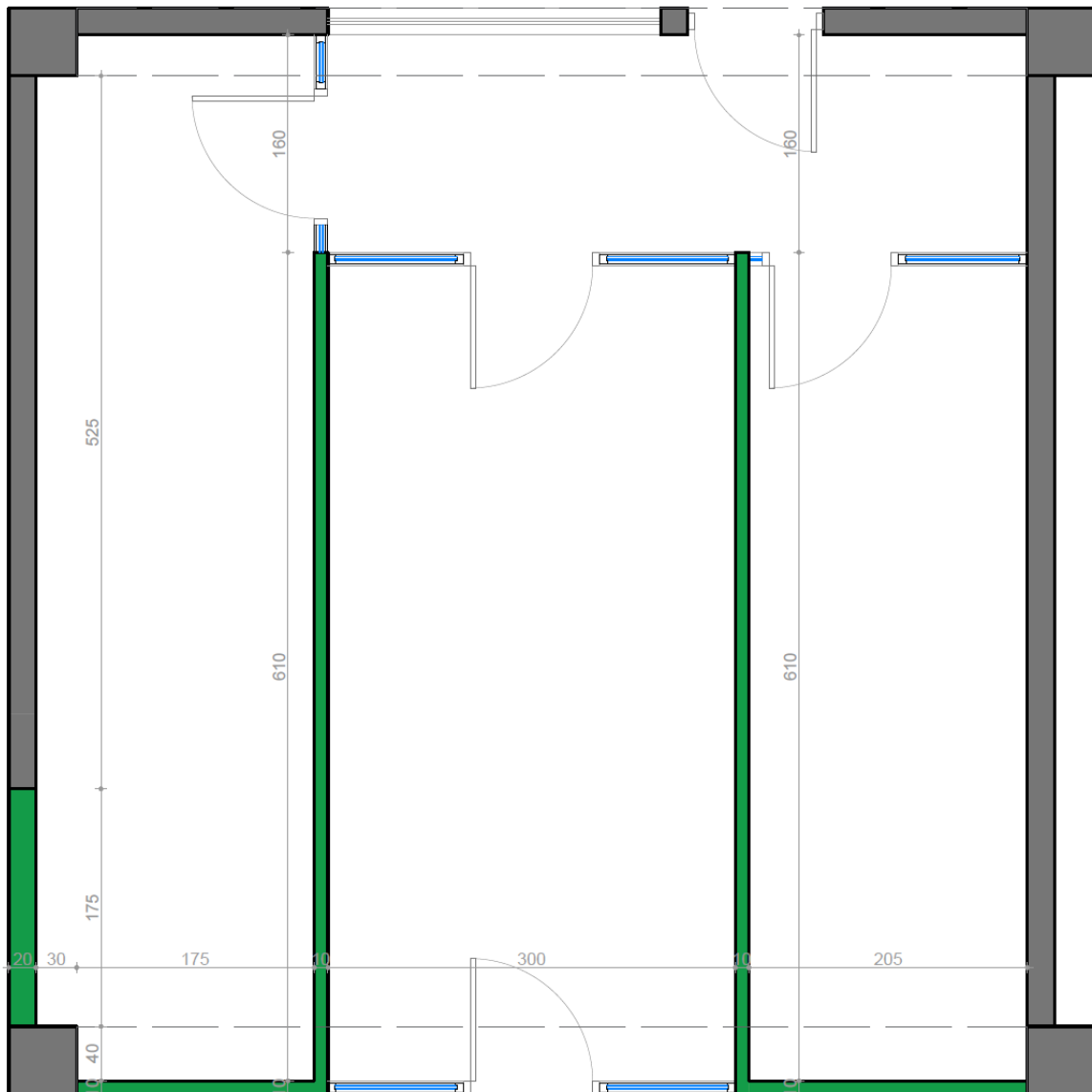
Ndarja e hapësirave është e menduar si në planimetrinë e paraqitur më poshtë për një shfrytëzim maksimal të hapësirës dhe një organizimi sa më të rregullt. Zyra dhe dhoma e psikologut janë më private për shkak të funksionit që ato kanë ndërsa hapësira e klasës e cila është e pozicionuar në qendër është e lehtë aksesueshme nga jashtë gjithashtu dhe nga pjesa e brendshme e qendrës duke u munduar për ta lidhur sa më shumë me komunitetin.



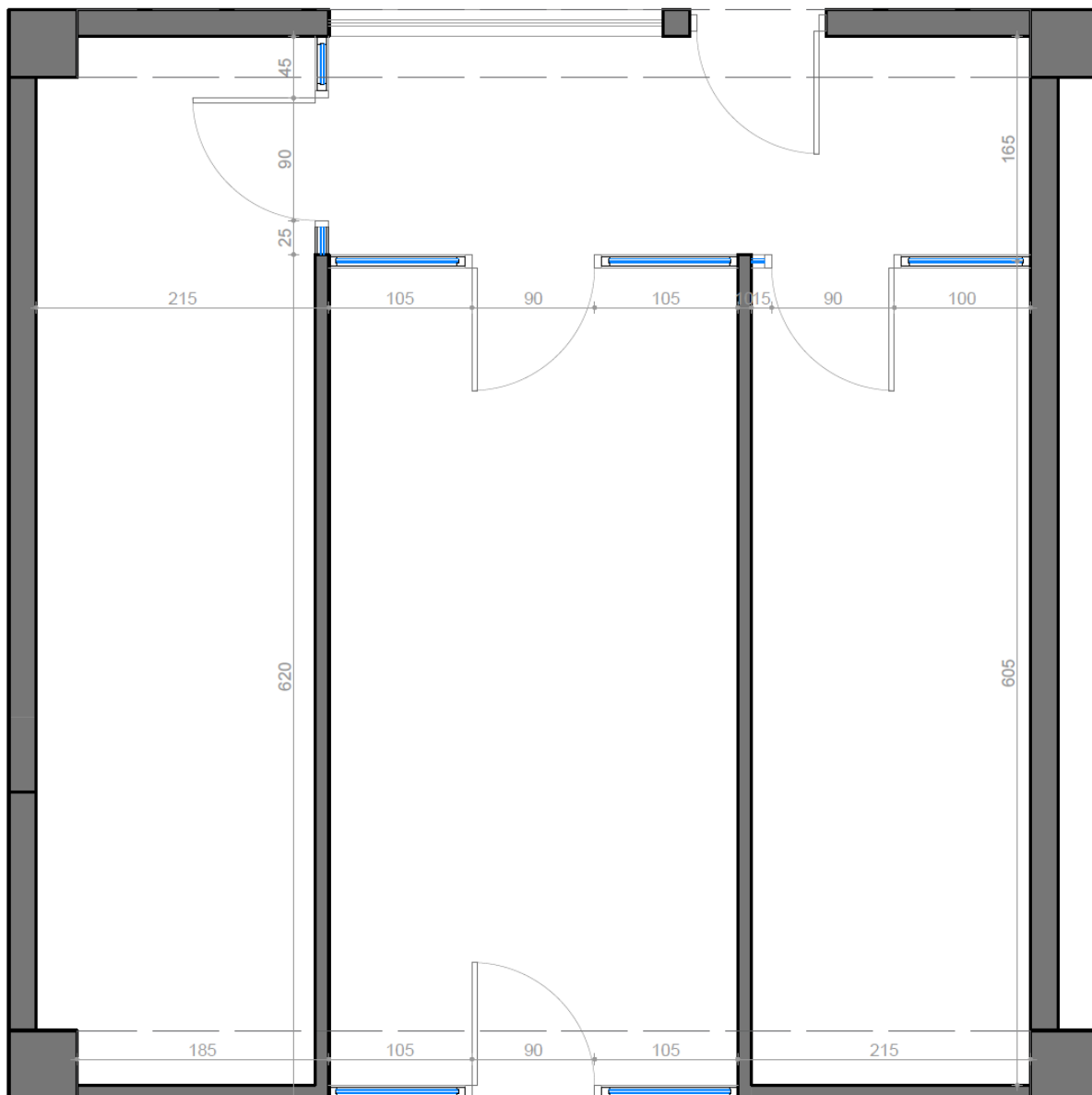
PLANIMETRIA E PROPOZUAR ME MOBILIM PËR HAPËSIRËN

Janë propozuar ndarje funksionale permes mureve prej gipsi dhe vetratave prej xhami, duke mundesuar nje organizim te mire te hapësires dhe ndricim natyral. Ndarjet me gips realizohen shpejt dhe ofrojne fleksibilitet ne organizimin e hapësires.

Trajtimi i disa ndarjeve me xham është propozuar për shkak të nevojës së dritës natyrale për të cilën këto hapësira kanë nevojë. Gjithashtu po mbi këtë nevojë është propozuar dhe ndricimi artificial i këtyre hapësirave duke propozuar një plan ndricimi për një ndricim optimal të nevojshëm. Ky lloj ndricimi është realizuar duke bërë një ulje të tavanit me gips.

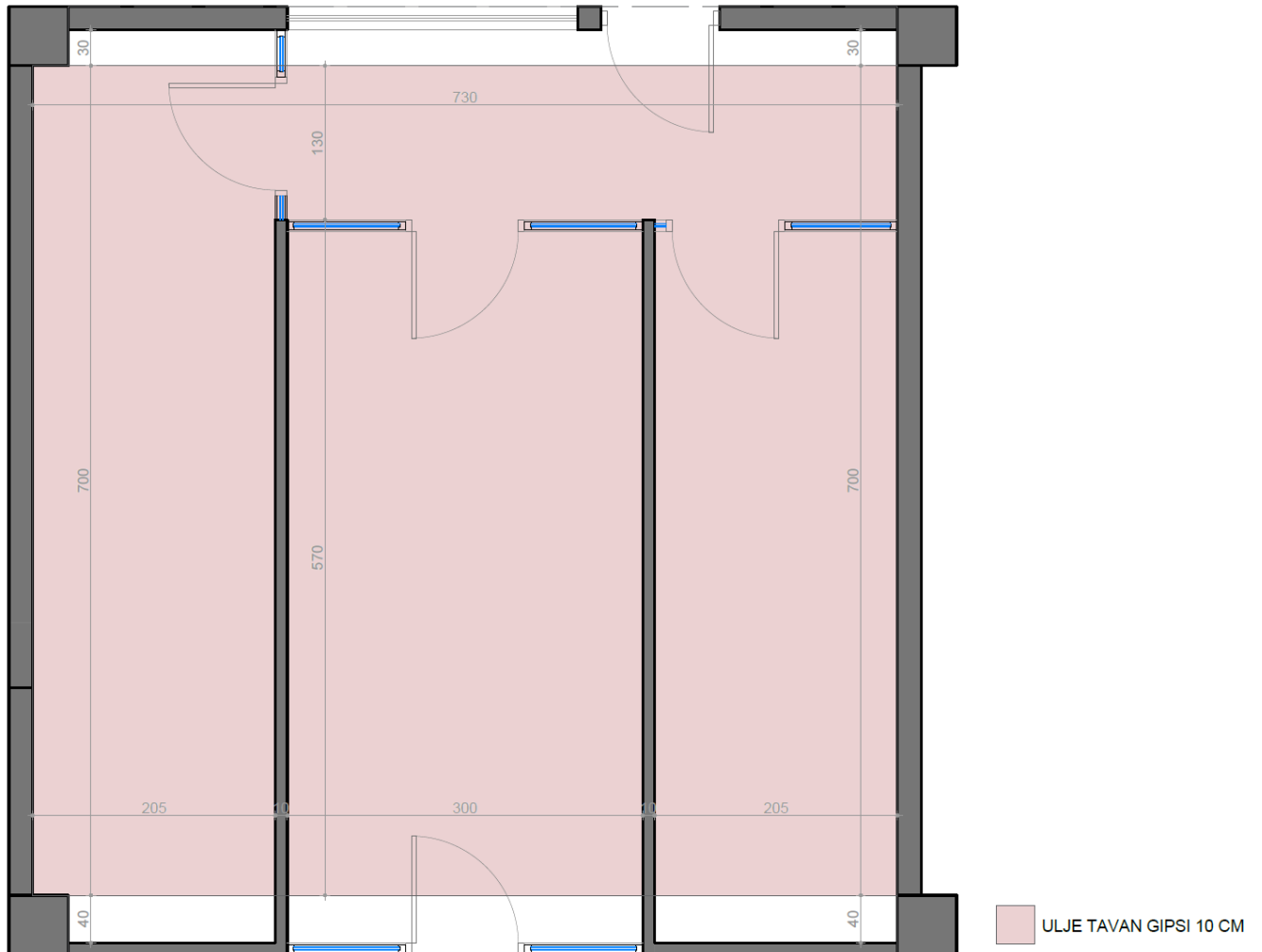


PLANIMETRIA E PROPOZUAR E POZICIONIMIT TE MUREVE TE GIPS-IT



PLANIMETRIA E PROPOZUAR E POZICIONIMIT TE VETRATAVE DHE DYERVE

Propozimi për uljen e tavanit me gips në një lartësi prej 10 cm për të gjithë hapësirën ka si qëllim të krijojë një ambient estetikisht më tërheqës dhe praktik. Kjo ulje do të ndihmojë në përmirësimin e akustikës, si dhe do të mundësojë integrimin e ndriçimit të brendshëm për një atmosferë më të ngrohtë. Kështu, ky propozim do të kontribuojë në krijimin e një mjedisi funksional dhe komod për përdoruesit.

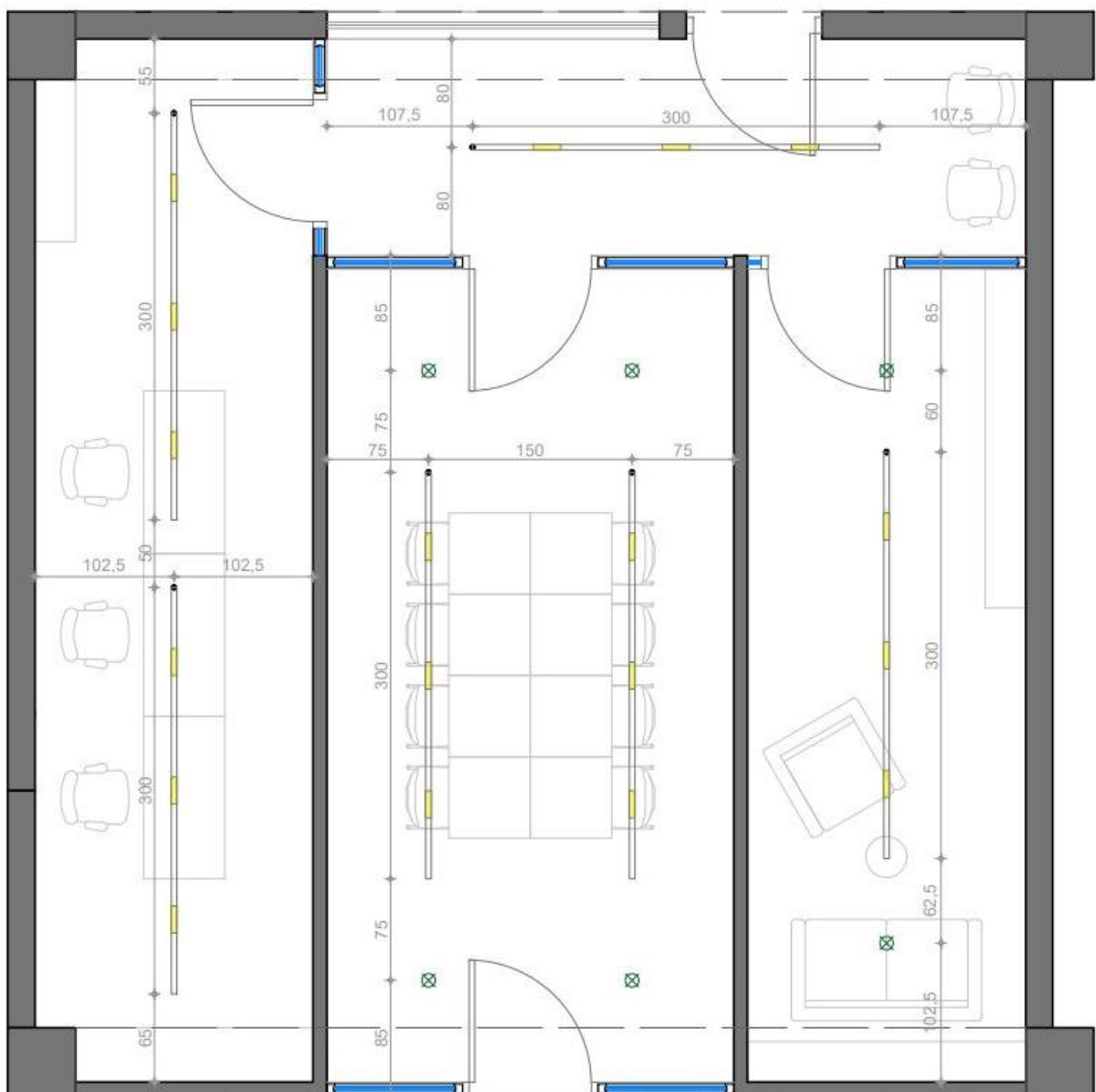


PLANIMETRIA E PROPOZUAR E ULJES SE TAVANIT ME GIPS

Përsa i përket ndricimit është propozuar përdorimi i shinave magnetike dhe spotëve. Për ndriçimin e hapësirës së përbashkët, e cila do të përdoret për mësim, mbledhje dhe evente, si dhe për zyrat e specialistëve (psikologut, asistentit social dhe mësuesit), është e rëndësishme të krijohet një sistem fleksibël. Në hapësirën e përbashkët, spotët e vendosur në shina magnetike mund të ofrojnë ndriçim të fokusuar për aktivitete të ndryshme, duke u përshtatur sipas nevojave të grupit. Ndërsa në zyrat e specialistëve, ndriçimi duhet të jetë i butë dhe i ngrohtë për të krijuar një atmosferë komode dhe mbështetëse për klientët. Kështu, përdorimi i shinave magnetike dhe spotëve lejon një adaptim të lehtë dhe efikas të ndriçimit në përputhje me funksionet e ndryshme të hapësirës.

Përmasat e shinave magnetike do të përdoren në përmasat L= 3m; 5x3 cm.

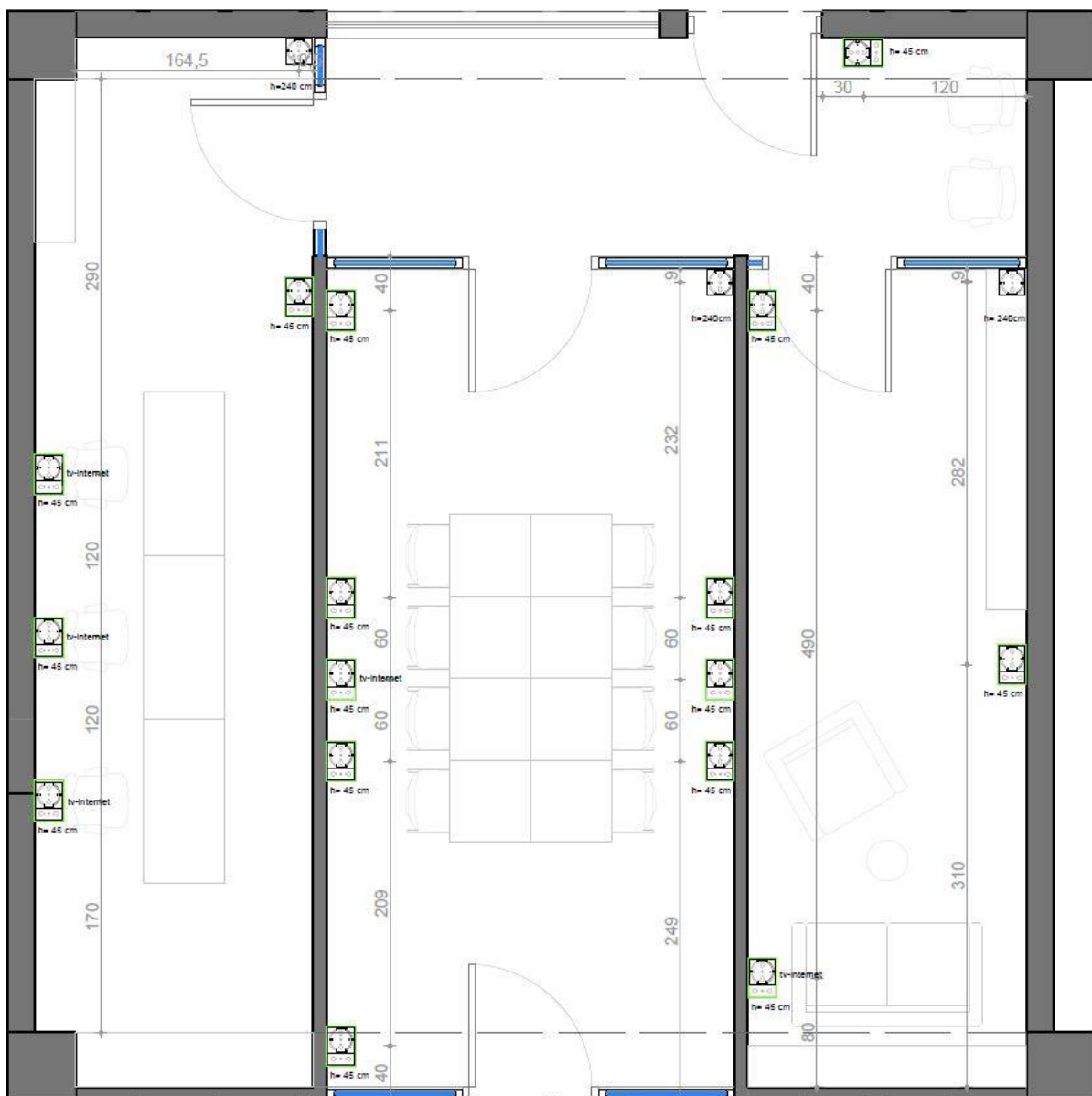
Për pjesën e spotëve do të përdoren spotë rrethore të bardha inkaso 10w, 4000k me diametër të brendshëm 75-80 mm.



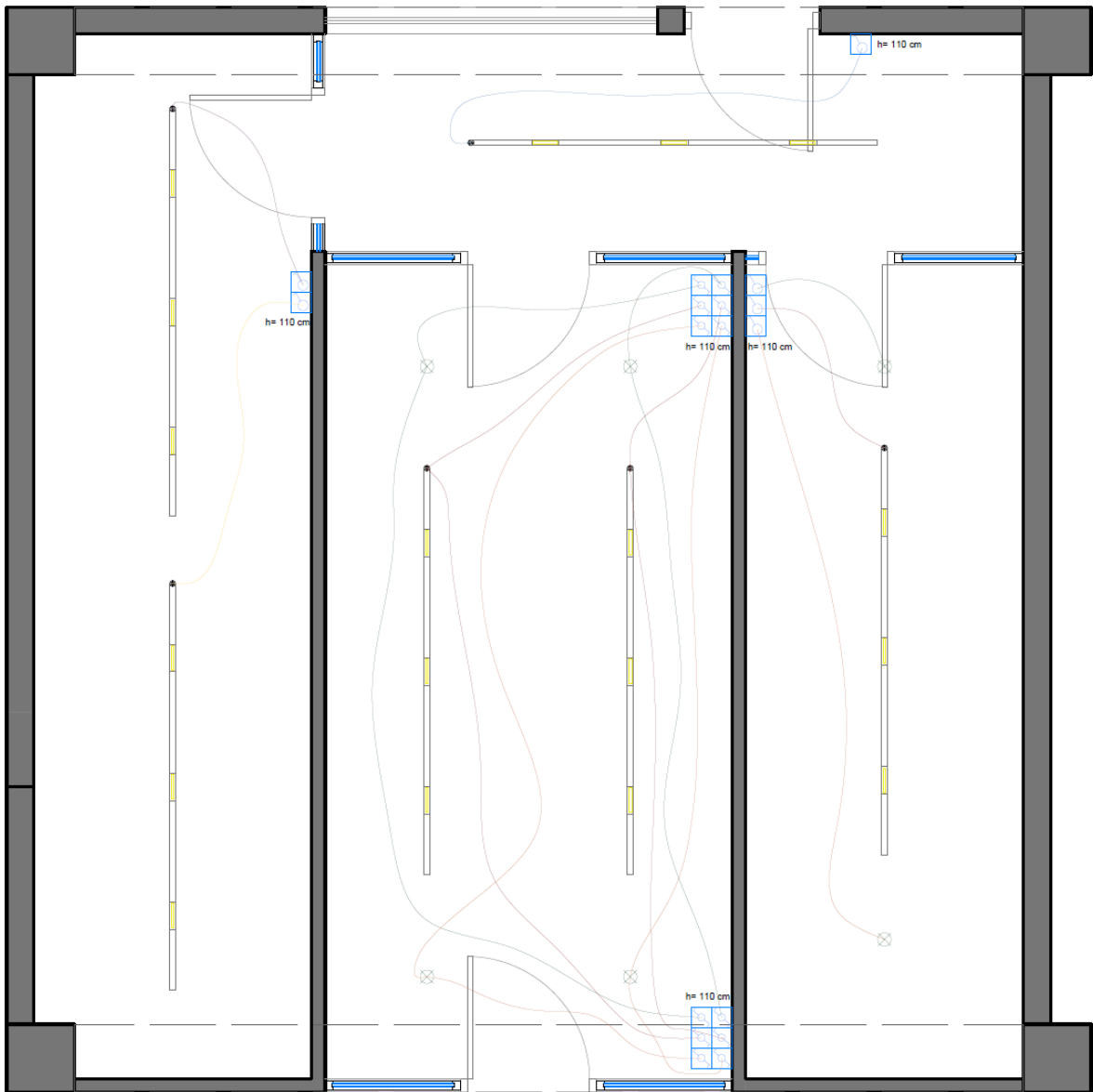
PLANIMETRIA E PROPOZUAR E POZICIONIMIT TE NDRICIMIT

Është propozuar dhe një shpërndarje prizash e re e nevojshme në këto hapësira në shërbim të aktiviteteve që ato trajtojnë për qëllim funksionalitetin e hapësirave.

Për të optimizuar funksionalitetin e hapësirës së përbashkët dhe zyrave të specialistëve, propozimi për vendosjen e prizave të reja përfshin vendosjen e prizave në çdo zonë uljeje në hapësirën e përbashkët, për të siguruar akses të lehtë për pajisjet si projektorë dhe kompjuterë. Në zyrat e psikologut, asistentit social dhe mësuesit, çdo zyrë duhet të ketë prizat të vendosura në muret anësore për t'u siguruar energji për laptopët dhe pajisjet e tjera. Kjo shpërndarje do të lehtësojë qasjen në energji elektrike dhe do të krijojë një ambient më funksional dhe produktiv për të gjithë përdoruesit e hapësirës.



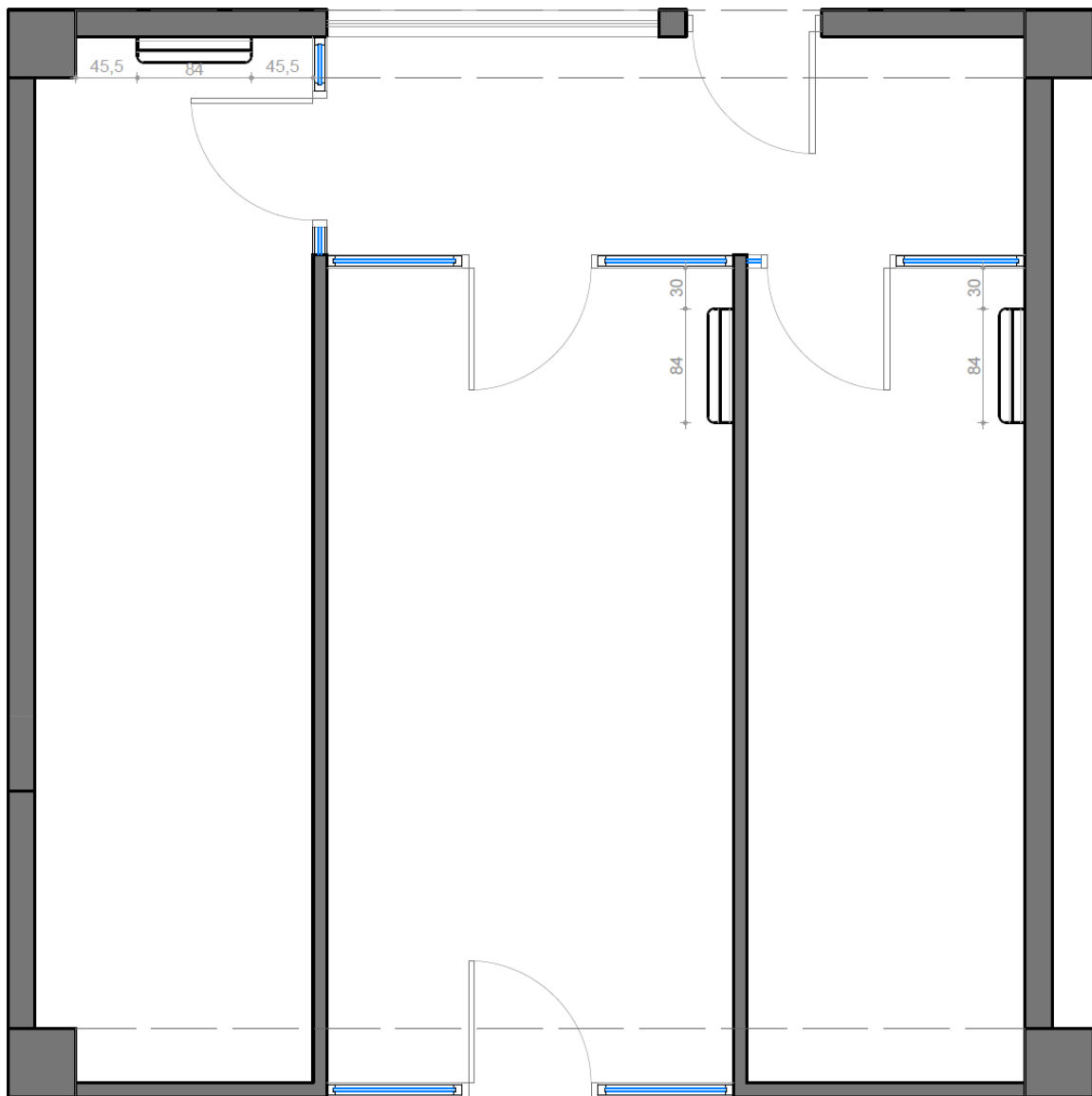
PLANIMETRIA E PROPOZUAR E POZICIONIMIT TE PRIZAVE



PLANIMETRIA E PROPOZUAR E KOMANDIMIT TE NDRICIMIT

Propozimi për vendosjen e tre kondicionerëve mural parashikon instalimin e tyre në faqet e mureve pranë dymve të secilës hapësirë, në një lartësi rreth 240 cm. Një kondicioner do të vendoset në hapësirën e përbashkët për të siguruar shpërndarje të barabartë të ajrit të ftohtë dhe të ngrohtë gjatë aktiviteteve, ndërsa dy kondicionerë të tjerë do të vendosen në zyrën e psikologut dhe në zyrën e asistentit social/mësuesit për të krijuar një ambient të rehatshëm dhe komod. Kjo pozicionim strategjik do të rrisë efikasitetin e kondicionerëve dhe do të kontribuojë në një atmosferë të këndshme dhe produktive për të gjithë përdoruesit.

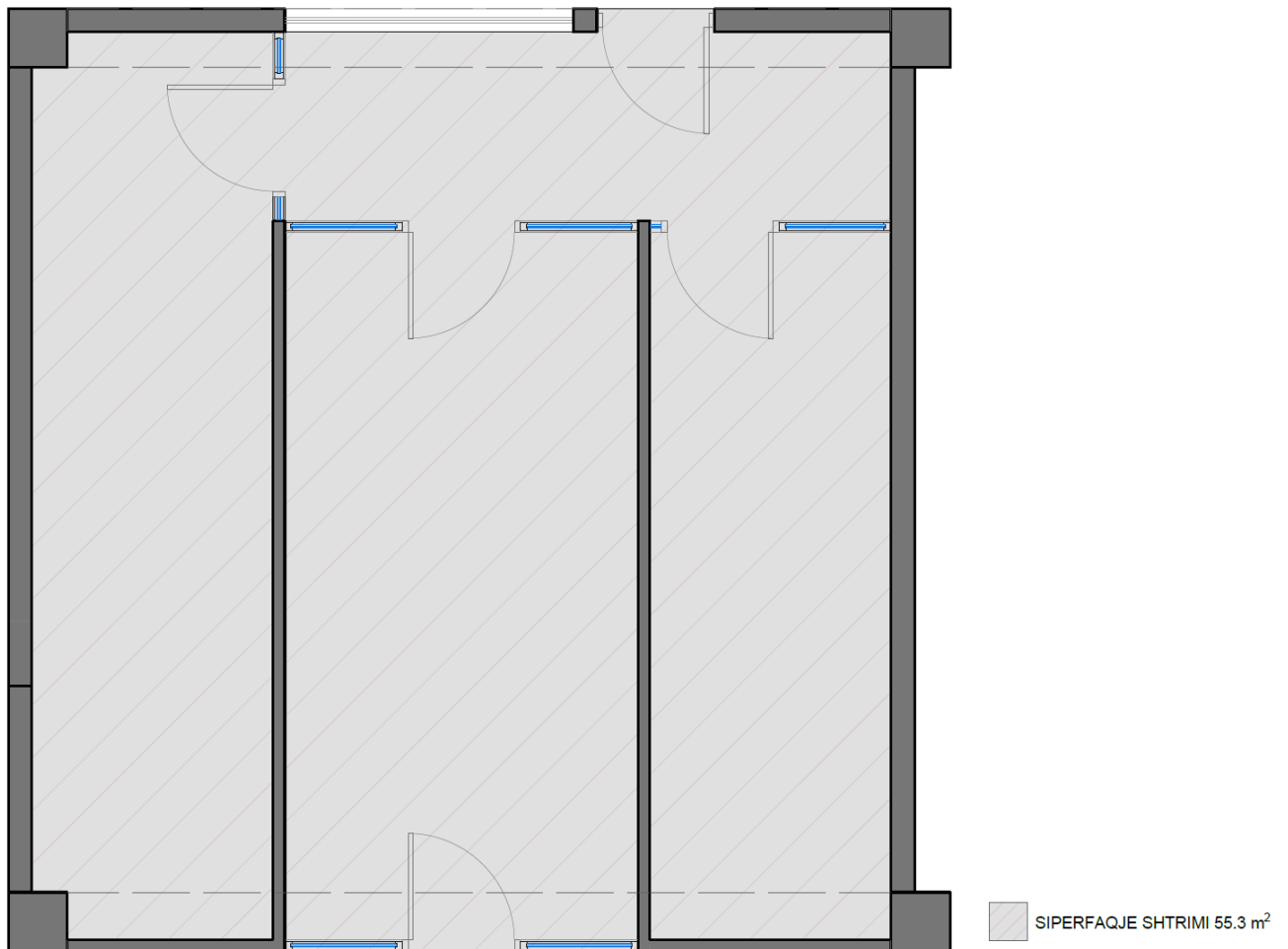
Njësia e brendshme murale 7 kBTU/h.
Kapaciteti termik 2.0 kW.



PLANIMETRIA E PROPOZUAR E POZICIONIMIT TE KONDICIONIMIT

Propozimi për shtrimin me parket të hapësirës së përdorimit sugjeron përdorimin e parketit nga druri natyral ose parket laminat me cilësi të lartë, që ofron një pamje të ngrohtë dhe miqësore. Ngjyra neutrale ose nuancat e ngrohta do të rrisin ndriçimin natyral dhe do të integrohen mirë me elementet e tjera të brendshme. Parketi siguron një sipërfaqe të rehatshme dhe të lehtë për t'u pastruar, duke e bërë atë praktik për hapësira me intensitet të lartë përdorimi.

Sipërfaqja e shtrimit është 55.3 m².



PLANIMETRIA E PROPOZUAR E SHTRIMIT ME PARKET

Plani i mobilimit për hapësirat e përdorimit është krijuar për të maksimizuar funksionalitetin dhe komoditetin. Në hapësirën e përbashkët, janë përdorur tavolina të ndara të cilat mund të bashkohen për të formuar një sipërfaqe më të madhe pune dhe diskutimi, duke ofruar fleksibilitet për aktivitete të ndryshme. Në hapësirën e mësuesit, tri poste pune dhe raftet për magazinim lehtësojnë organizimin e materialeve mësimore. Ndërsa në hapësirën e psikologut, një kolltuk dhe një divan krijojnë një atmosferë relaksuese, së bashku me raftet për libra dhe dokumente, duke siguruar një ambient të ngrohtë për seanca këshillimi. Ky plan është dizajnuar për të përmirësuar efikasitetin dhe mirëqenien e përdoruesve në të gjitha zonat.

TAVOLINA PUNE ZYRE - (120x60x76) me syprinë mdf me lyerje të bardhe, kembë me strukturë metalike me lyerje të bardhë.

TAVOLINA PUNE MODULARE- (60x60x76) me syprinë mdf me lyerje të bardhe, kembë me strukturë metalike me lyerje të bardhë.

KARRIGE ZYRE - Gjerësia: 57 cm, Lartësia: 92-102 cm, Thellësia: 64 cm
Lartësia e ulëses - 42-52 Thellësia e ulëses - 41

KARRIGE KLASE - Gjerësia: 54 cm, Lartësia: 86 cm, Thellësia: 46 cm
Lartësia e ulëses - 48; Thellësia e ulëses - 42

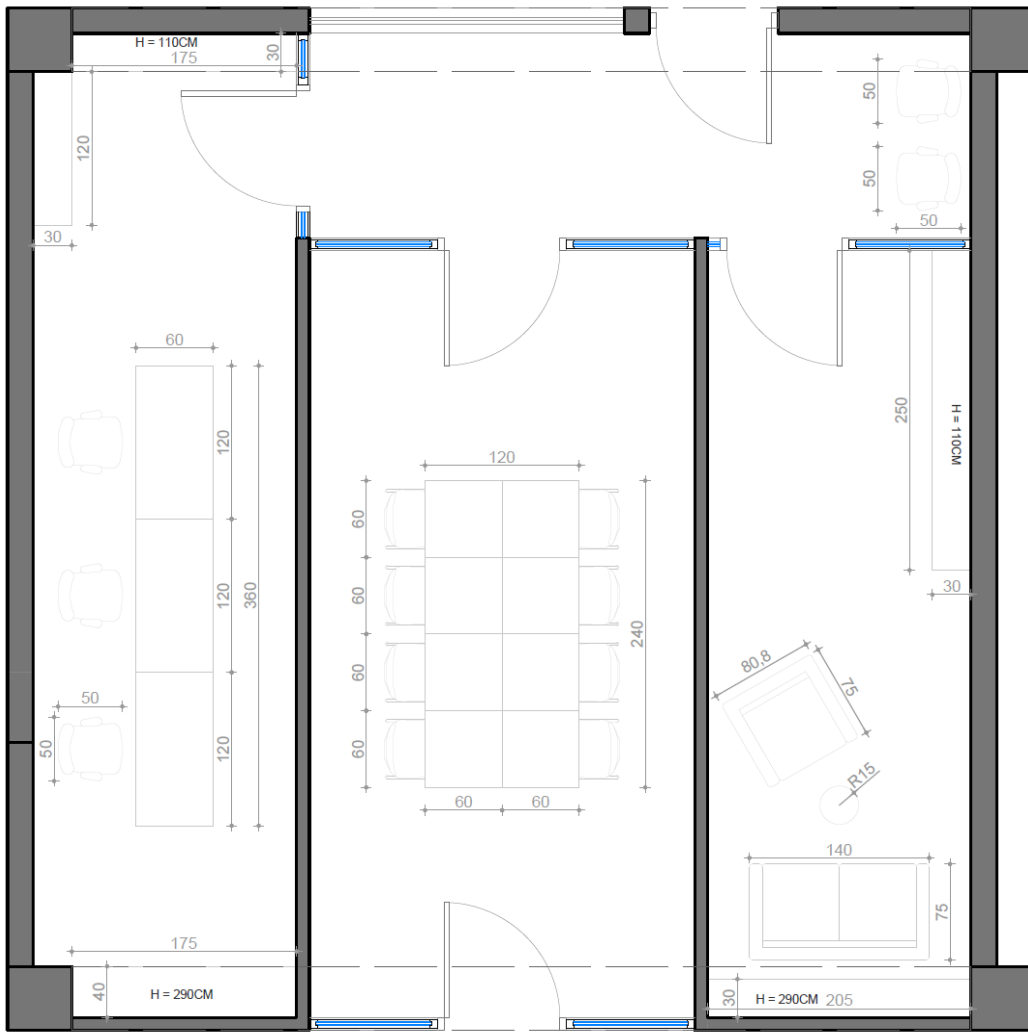
KARRIGE PRITJE - (te thjeshta, transparente ose me ngjyre, kembe druri ose metalike)
Gjerësia: 54 cm, Lartësia: 86 cm, Thellësia: 46 cm
Lartësia e ulëses – 48; Thellësia e ulëses - 42

POLTRON 2 VENDE- Gjerësia: 142 cm, Lartësia: 80 cm, Thellësia: 80 cm
Lartësia e ulëses - 44; Thellësia e ulëses - 50
Veshje me tapiceri ngjyre bezhë/hiri. Këmbe druri/metalike.

POLTRON TEK- Gjerësia: 84 cm, Lartësia: 78 cm, Thellësia: 75 cm
Lartësia e ulëses - 43; Thellësia e ulëses - 53
Veshje me tapiceri ngjyre bezhë/hiri. Këmbe druri/metalike.

RAFTET PER LIBRA

MATERIALI – MDF ME TEKSTURË DRURI
TE NDARA ME SERGJENË TE BARAZLARGUAR 30 cm nga njeri - tjetri.



PLANIMETRIA E PROPOZUAR E MOBILIMIT

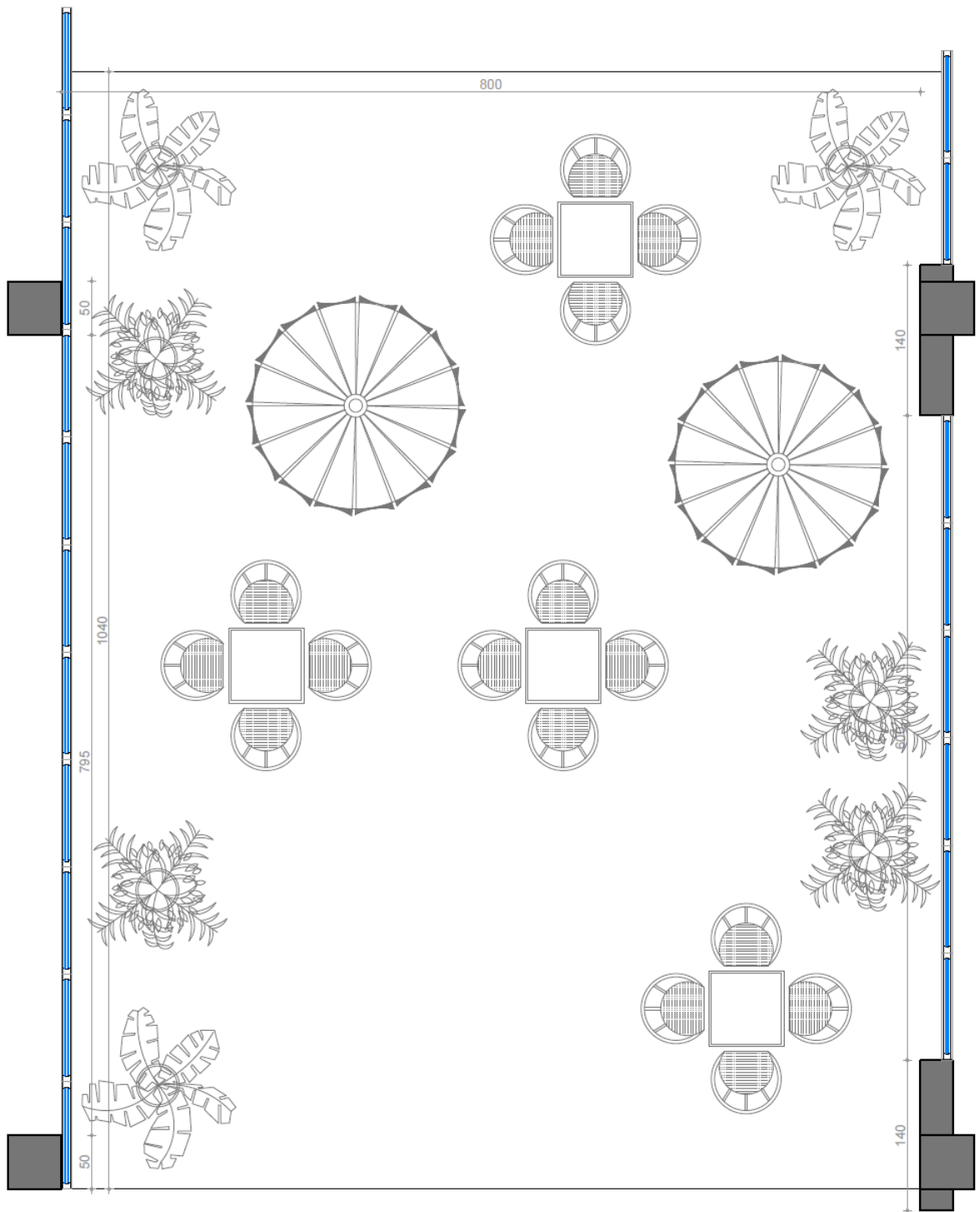
Hapësira e jashtme e mobiluar përfshin katër grupe tavolinash me katër karrige, të cilat ofrojnë mundësi për takime, ngrënie jashtë ose pushim. E mbuluar me një çadër ose tendë të gjerë për mbrojtje nga dielli dhe moti, kjo hapësirë krijon një ambient të rehatshëm dhe funksional. Gjelbërimi në këtë hapësirë, shton një atmosferë të freskët dhe relaksuese, duke e bërë këtë mjedis ideal për aktivitete te ndryshme.

KARRIGE PËR HAPËSIRË TË JASHTME – Diametri i uljes: 50 cm, Diametri total (në pjesën më të lartë): 65 cm, Lartësia totale: 86 cm, Thellësia: 58 cm, Lartësia e uljes: 48 cm, Thellësia e ulësës: 40 cm. Strukturë alumini me ulëse PVC ose tekstil të qëndrueshëm.

TAVOLINË PËR HAPËSIRË TË JASHTME – (80x80x76) me sipërfaqe PVC, strukturë alumini me nuancë gri, mbrojtëse gome për këmbët.

VAZO ME LULE PËR HAPËSIRË TË JASHTME ME RREZE 20 cm – Forma e rrumbullakët me diametër 40 cm, lartësi 30 cm, materiali plastik i fortë, rezistent ndaj kushteve atmosferike, vrimë kullimi për ujë të tepërt, bazamenti pjatë plastike e fortë.

ÇADËR PËR HAPËSIRË TË JASHTME – Diametri 190 cm, me lartësi 220 cm, me ngjyrë të ndezur për reflektimin e dritës, mbrojtje kundër rrezatimit UV, pa përshkueshmëri nga uji, bazament betoni i përforcuar me plumb me përmasa 40x40x7, strukturë alumini i lehtë.



PLANI I HAPESIRES SE JASHTME